

Des professionnel-le-s

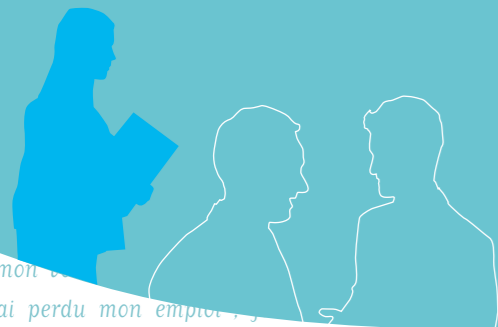
- > Pour vous accueillir, vous donner les premiers renseignements, vous orienter : une équipe sociale d'accueil composée de secrétaires et de travailleurs sociaux.
- > Pour vous accompagner : des assistant-e-s sociaux-ales et des conseiller-ère-s en économie sociale et familiale.

Dans certains cas, les rendez-vous peuvent avoir lieu à votre domicile.

Certains services accueillent des permanences : sages-femmes, agents d'accès aux droits, associations... Renseignez-vous auprès du service social dont vous dépendez.



Tou-te-s les professionnel-le-s vous accueillant sont soumis-es au secret professionnel.



Le service social départemental polyvalent...



...des réponses à vos questions.



Le service social départemental polyvalent de Paris



CONCEPTION PÉRIMÈTRE - DASES - MISSION COMMUNICATION/ADP - 32.09.D.I.S.T.T.DA - NOVEMBRE 2009

>> Un service de proximité dans chaque arrondissement au service des Parisiens

Vous-même ou l'un-e de vos proches êtes confronté-e à des difficultés ?

Le service social est votre interlocuteur privilégié pour vous apporter des conseils, vous accompagner dans la recherche de solutions, effectuer des demandes d'aides et vous orienter vers des services compétents.

DÉPARTEMENT DE PARIS
DIRECTION DE L'ACTION SOCIALE,
DE L'ENFANCE ET DE LA SANTÉ

TOUTE L'INFO
au 3975* et
sur **PARIS.FR**

* Prix d'un appel local à partir d'un poste fixe sauf tarif propre à votre opérateur

Le service social départemental polyvalent de Paris



Le service social s'adresse à toute personne rencontrant des difficultés (personnes isolées ou familles, avec ou sans enfant), quelle que soit la nature de son problème.

Le rôle du service social :

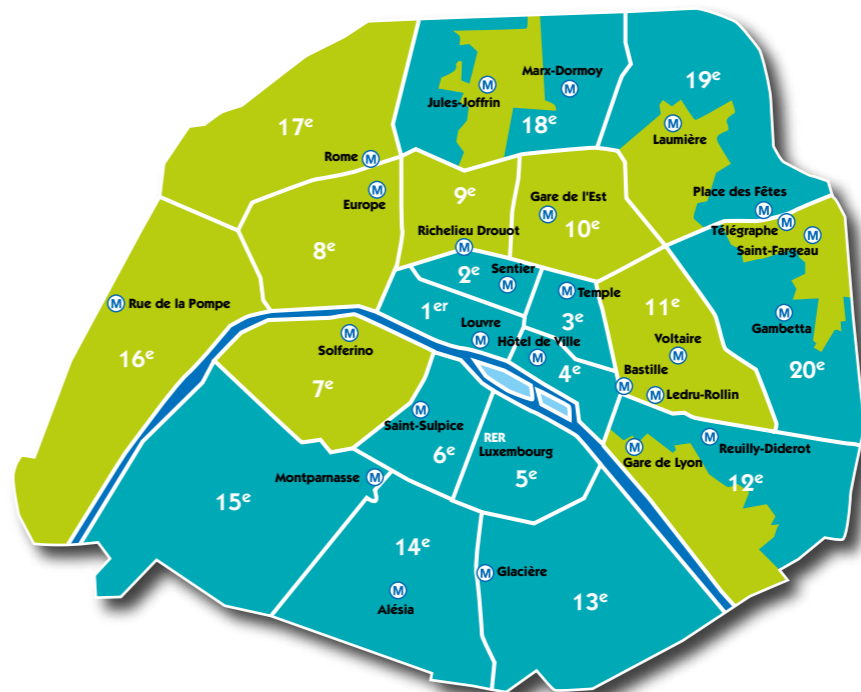
- vous accueillir, vous informer et vous orienter ;
- évaluer votre situation et vous accompagner individuellement ou au cours d'actions collectives ;
- mettre en place avec vous des actions sociales :
 - > permettant l'accès aux droits,
 - > favorisant l'insertion socioprofessionnelle (RSA...),
 - > contribuant au maintien dans le logement (fonds de solidarité logement, prévention des expulsions, soutien à domicile...),
 - > soutenant les familles dans les difficultés de la vie quotidienne (gestion du budget, aménagement de l'habitat, surendettement...);
- protéger les personnes vulnérables (enfants en danger, femmes enceintes, personnes en détresse, personnes âgées ou personnes handicapées...).



Localisez votre service social

Rendez-vous dans le service social de votre arrondissement de résidence

- Service social du 1^{er}** • DASES
Mairie du 1^{er} • 4, place du Louvre
Métro : Louvre
Tél. : 01 44 50 76 40
du lundi au vendredi, de 9h à 17h
- Service social du 2^e** • DASES
Mairie du 2^e • 11, rue Dussoubs
Métro : Sentier ou étienne-Marcel
Tél. : 01 44 82 76 40
du lundi au vendredi, de 9h à 17h
- Service social du 3^e** • DASES
Mairie du 3^e • 2, rue Eugène-Spuller
Métro : Temple
Tél. : 01 53 01 76 75
du lundi au vendredi, de 9h à 17h
- Service social du 4^e** • DASES
Mairie du 4^e • 2, place Baudoyer
Métro : Hôtel de Ville
Tél. : 01 44 54 76 75
du lundi au vendredi, de 9h à 17h
- Service social du 5^e** • DASES
Mairie du 5^e • 19 bis-21, place du Panthéon • RER Luxembourg
Tél. : 01 56 81 74 00
du lundi au vendredi, de 9h à 17h
- Service social du 6^e** • DASES
Mairie du 6^e • 78, rue Bonaparte
Métro : Saint-Sulpice
Tél. : 01 40 46 76 70
du lundi au vendredi, de 9h à 17h
- Service social du 7^e** • CASVP
116, rue de Grenelle
Métro : Solferino
Tél. : 01 53 58 77 25
du lundi au vendredi, de 8h30 à 17h
- Service social du 8^e** • CASVP
3, rue de Lisbonne
Métro : Europe
Tél. : 01 44 90 76 31
du lundi au vendredi, de 8h30 à 17h
- Service social du 9^e** • CASVP
6, rue Drouot
Métro : Richelieu-Drouot
Tél. : 01 71 37 73 00
du lundi au vendredi, de 8h30 à 17h
- Service social du 10^e** • CASVP
45-47 rue des Vinaigriers
Métro : Gare de l'Est
Tél. : 01 53 72 23 23
du lundi au vendredi, de 8h30 à 17h
- Service social du 11^e** • CASVP
130, avenue Ledru-Rollin
Métro : Ledru-Rollin
Tél. : 01 53 36 51 00
du lundi au vendredi, de 8h30 à 17h
- Service social du 12^e**
• DASES : 12, rue Eugénie-éboüé
Métro : Reuilly-Diderot
Tél. : 01 44 67 11 67
du lundi au vendredi, de 9h à 17h
• CASVP : 108, avenue Daumesnil
Métro : Gare de Lyon
Tél. : 01 44 68 62 00
du lundi au vendredi, de 8h30 à 17h
- Service social du 13^e** • DASES
33, rue Daviel
Métro : Glacière
Tél. : 01 43 13 84 00
du lundi au vendredi, de 9h à 17h
- Service social du 14^e** • DASES
12, rue Léonidas
Métro : Alésia
Tél. : 01 40 52 48 48
du lundi au vendredi, de 9h à 17h
- Service social du 15^e** • DASES
14, rue Armand Moisant
Métro : Montparnasse
Tél. : 01 56 54 44 00
du lundi au vendredi, de 9h à 17h



> Si vous habitez dans le 12^e, 18^e, 19^e ou 20^e arrondissement, deux services assurent l'accueil social.

> Pour connaître celui dont vous dépendez, contactez l'un des services en précisant votre adresse.

- Service social du 16^e** • CASVP
Mairie du 16^e • 71, avenue Henri-Martin • Métro : Rue de la Pompe
Tél. : 01 40 72 19 20
du lundi au vendredi, de 8h30 à 17h
- Service social du 17^e** • CASVP
18, rue des Batignolles
Métro : Rome
Tél. : 01 44 69 18 69
du lundi au vendredi, de 8h30 à 17h
- Service social du 18^e**
• DASES : 49, rue Marx-Dormoy
Métro : Marx-Dormoy
Tél. : 01 55 45 14 14
du lundi au vendredi de 9h à 17h
• CASVP : 115 bis, rue Ordener
Métro : Jules Joffrin
Tél. : 01 53 09 10 00
du lundi au vendredi de 8h30 à 17h
- Service social du 19^e**
• DASES :
5, rue du Pré-Saint-Gervais
Métro : Place des Fêtes
Tél. : 01 40 40 61 40
du lundi au vendredi, de 9h à 17h
• CASVP : 17, rue Meynadier
Métro : Laumière
Tél. : 01 40 40 82 00
du lundi au vendredi, de 8h30 à 17h
- Service social du 20^e**
• DASES : 45, rue Stendhal
Métro : Gambetta
Tél. : 01 40 33 72 00
du lundi au vendredi, de 9h à 17h
• CASVP : 62/66, rue du Surléon
Métro : Saint-Fargeau
Tél. : 01 40 31 35 00
du lundi au vendredi, de 8h30 à 17h

Les permanences sociales d'accueil (PSA) du CASVP sont destinées à renseigner le public sans domicile fixe. Elles reçoivent chacune un public clairement identifié.

PSA Chemin Vert
70, rue du Chemin-Vert 75011 Paris • Métro Voltaire
Tél. : 01 55 28 86 10
Accueille :
• les femmes sans domicile, âgées de 25 ans et plus, avec ou sans enfant ;
• les couples sans domicile, âgés de 25 ans et plus, avec ou sans enfant ;
• les hommes sans domicile, âgés de 25 ans et plus avec enfant.
du lundi au vendredi, de 8h30 à 12h30 et de 13h30 à 17h.

PSA Bastille
5, rue Lacuée - 75012 Paris • Métro Bastille
Tél. : 01 53 46 15 00
Accueille tous les hommes sans domicile, âgés de 25 ans et plus.
du lundi au vendredi de 8h30 à 12h30 et de 13h30 à 17h.

PSA Belleville
212, rue de Belleville 75020 Paris • Métro Télégraphe
Tél. : 01 40 33 31 88
Accueille les femmes et les hommes sans domicile fixe, âgés de 18 à 24 ans inclus.
du lundi au vendredi, de 8h30 à 12h30 et de 13h45 à 17h.

enfant et je ne... « J'attends un enfant... » « Mes parents... » « Je ne peux plus rester seul à mon domicile » « J'ai un parent handicapé » « Je suis surendettée » « Ma voisine ne ramasse plus son courrier » « Je suis sans ressources. Quels sont mes droits ? » « J'ai des problèmes conjugaux » « J'ai un parent handicapé » « Mes parents vieillissent. Je suis désemparé » « Je suis malade » « J'ai été victime de violences » « Je ne peux pas payer ma facture EDF » « Je suis sans ressources. Quels sont mes droits ? » « J'ai des problèmes conjugaux » « J'ai reçu un avis d'expulsion » « Je ne peux plus rester seul à mon domicile » « Mon logement est insalubre » « J'ai besoin de parler ; je me sens exclu... » « Je suis seule avec mon enfant et je ne m'en sors pas... » « Je veux divorcer » « Ma voisine ne sort plus de chez elle » « La solitude me pèse » « Je ne peux pas payer la cantine » « Je n'arrive pas à gérer mon budget » « Je n'arrive pas à gérer mon budget » « J'ai été victime de violences » « J'attends un enfant... » « J'ai besoin d'un mode d'accueil pour mon bébé » « Mon enfant ne part jamais en vacances » « Mon enfant ne va pas bien » « Je ne sais pas lire » « Je n'ai pas de papiers » « Je suis au RSA... » « J'attends un enfant... » « Mon enfant ne va pas bien » « Je suis surendettée » « J'ai un parent handicapé » « Je n'arrive pas à gérer mon budget » « J'ai reçu un avis d'expulsion » « Je ne peux pas payer la cantine » « Je